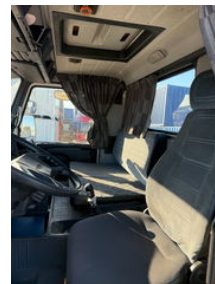
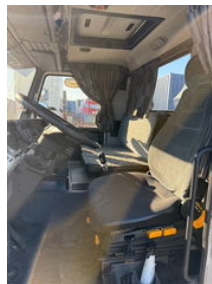


## Scania R113-380 4x2 tractor unit

### Allgemeine Merkmale

Marke	Scania
Model	R113-380
Unterkategorie	Standard SZM
Kilometerstand	877.000km
Baujahr	1996
Datum der Erstzulassung	26-04-1996
Zustand	Gebraucht
Kraftstoff	Diesel



### Eigenschaften

Leergewicht

6.100kg

# Scania R113-380 4x2 tractor unit

## Technische Spezifikationen

Anzahl der Achsen	2
Achsenkonfiguration	4x4
Übertragung	Handgeschenk
Motorleistung	380hp

## Beschreibung

Zu verkaufen: Scania 113-380 4x2 Sattelzugmaschine - 380 PS - 877.000 km - Erstzulassung 04.1996 - Stahlfederung vorne - Luftfederung hinten Video vom LKW: <https://youtu.be/AzFV2livb9U?si=huEefbyGwophuuj> Für weitere Informationen kontaktieren Sie uns unter: [info@dutchtruckcenter.nl](mailto:info@dutchtruckcenter.nl) Mobiltelefon: +31 6 30736938 WhatsApp: +31 0 345 631 322

## Zubehör